



ENTRE-DEUX-MERS
TOURISME



LE GÎTE DE MALO - AILLAS - ENTRE-DEUX-MERS

LE GÎTE DE MALO - AILLAS

Location de vacances pour 8 personnes à Aillas - Entre-Deux-Mers

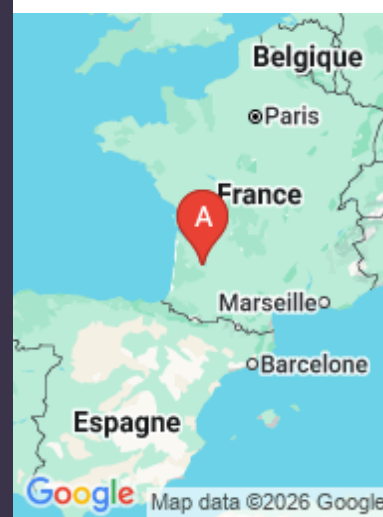
<https://gitedemalo-aillas.fr>



Laurence MILLET

☎ 06 66 11 28 82

A Le Gîte de Malo - Aillas : 6 rue de l'Eglise
33124 AILLAS





Le Gîte de Malo - Aillas



Maison



8

personnes
(Maxi: 8 pers.)



4

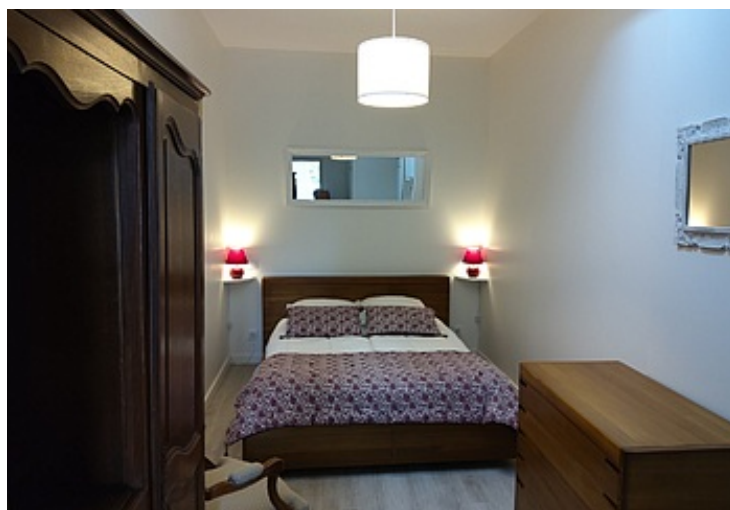
chambres



98

m2

A 40 mn de Bordeaux, le gîte de Malo, au cœur du village d'Aillas, vous accueillera dans un cadre verdoyant pour un séjour de détente en famille ou entre amis. Vous profiterez d'**une piscine et d'un jardin clos partagés** ainsi qu'un espace de vie ouvert sur le jardin. L'accès proche de l'autoroute vous permettra de visiter cette région de l'Entre-Deux-Mers, riche en vignobles (proximité de St Emilion, de Sauternes...), de découvrir des lacs, des parcs de loisirs et des châteaux et d'effectuer de belles balades dans les alentours. Les amoureux de la nature, des belles pierres et de la gastronomie locale seront comblés !





Pièces et équipements

<i>Chambres</i>	Chambre(s): 4 Lit(s): 5 Les chambres à l'étage sont petites et celle avec 2 lits de 90 est plutôt destinée à des enfants ou des ados mais peut également convenir à des adultes pour un court séjour.	dont Suite: 1 dont lit(s) 1 pers.: 2 dont lit(s) 2 pers.: 3
<i>Salle de bains / Salle d'eau</i>	Salle de bains avec douche Sèche serviettes Salle(s) d'eau (avec douche): 2	Sèche cheveux
<i>WC</i>	WC: 3 WC privés	
<i>Cuisine</i>	Cuisine américaine Combiné congélation Four à micro ondes	Four Lave vaisselle
<i>Autres pièces</i>	Séjour	Terrasse
<i>Media</i>	Télévision	Wifi
<i>Autres équipements</i>	Lave linge privatif Matériel de repassage	Sèche linge privatif
<i>Chauffage / AC</i>	Chauffage	
<i>Exterieur</i>	Abri couvert Local pour matériel de sport Terrain clos Terrain clos commun	Barbecue Salon de jardin Jardin
<i>Divers</i>	Les 4 chambres sont équipées de ventilateurs.	

Infos sur l'établissement



Communs

A proximité propriétaire
Habitation indépendante
Mitoyen propriétaire

Entrée indépendante
Jardin commun

La proximité et la mitoyenneté avec les propriétaires sont visibles sur les photos de présentation de la maison. La discrétion est de mise et l'intimité de chacun est assurée. A noter la présence d'un petit chien de race Shih-Tzu, très joyeux, calme et qui n'aboie pas.



Activités



Restauration

L'essentiel pour le 1er petit-déjeuner est fourni : café, thé, lait, beurre, confiture, sucre, petits pains ou brioches, corn-flakes...



Réseaux

Accès Internet



Stationnement

Parking privé



Services

Nettoyage / ménage

Les frais de ménage sont de 100 € pour l'ensemble du séjour (50 € pour 2 personnes).



Extérieurs

Matériel de sport
Piscine chauffée

Piscine partagée

A savoir : conditions de la location

<i>Arrivée</i>	Arrivée à partir de 16h.
<i>Départ</i>	Départ au plus tard 10h.
<i>Langue(s) parlée(s)</i>	Français
<i>Annulation/Prépaiement/Dépot de garantie</i>	- La réservation du gîte sera effective après le versement d'un ACOMPTE de 30%. - Le SOLDE de la location ainsi que la TAXE DE SEJOUR (1,44 € par adulte et par jour) pour l'ensemble des voyageurs devront être réglés 48H avec l'arrivée. - Une FACTURE vous sera remise à votre arrivée. - En cas d' ANNULATION de la part du locataire 30 jours avant la date d'arrivée, l'acompte sera restitué intégralement. Passé ce délai, il restera en totalité au bénéfice du loueur.
<i>Moyens de paiement</i>	Virement bancaire
<i>Petit déjeuner</i>	L'essentiel du premier petit-déjeuner est fourni : café, thé, lait et chocolat, beurre et confitures, petits pains ou brioche, corn-flakes.
<i>Ménage</i>	Les frais de ménage sont de 100 € pour l'ensemble du séjour (50 € pour 2 personnes).
<i>Draps et Linge de maison</i>	Draps et/ou linge compris Les draps, les serviettes de toilette et les torchons sont fournis. Pour les périodes de plus d'une semaine, possibilité de changer les serviettes, surtout en été.
<i>Enfants et lits d'appoints</i>	Lit bébé Un lit de bébé et une chaise haute peuvent être mis à disposition.
<i>Animaux domestiques</i>	Les animaux ne sont pas admis. A noter la présence de la petite chienne de la propriétaire de race Shih Tzu, très joyeuse, calme et qui n'aboie pas.

Tarifs (au 24/03/26)

Le Gîte de Malo - Aillas

Toute l'année (SAUF juillet et août), la nuitée est à 35 € par personne avec 2 nuitées consécutives. En juillet et août, la nuitée est à 45€ par personne avec 4 nuitées consécutives.

Tarifs en €:	Tarif 1 nuit en semaine (L, M, M, J, D)	Tarif 1 nuit en weekend (V ou S)	Tarif 2 nuits weekend (V+S)	Tarif 7 nuits semaine
du 30/04/2026 au 30/06/2026	35€			
du 01/07/2026 au 30/08/2026	45€			
du 01/09/2026 au 30/09/2026	35€			
du 01/04/2027 au 30/06/2027	35€			
du 01/07/2027 au 30/08/2027	45€			
du 01/09/2027 au 30/09/2027	35€			



Ferme Auberge Maison Carraz

+33 5 56 65 24 14 +33 6 85 77 94
81

130 Chemin de Serres

<http://fermeauberge-gajac.fr>

5.3 km
GAJAC



1

La Ferme Auberge Les Faits de Serres est située en pleine campagne sud-girondine, à proximité de la ville historique de Bazas. Vous dégustez des produits frais issus de la ferme familiale en agriculture biologique depuis 1993 et cuisinés par Olivier. La carte varie au fil des saisons pour le plus grand plaisir des papilles : porc, agneau, veau bio issus de la ferme. La salle est particulièrement adaptée pour l'accueil de groupes.



Visite au Jardin

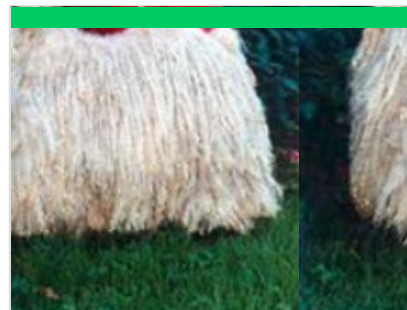
+33 6 11 91 60 14
4 route de la garène

1.0 km
AILLAS



1

Dans la campagne verdoyante d'Aillas, Paul et Dominique Maurin ont réalisé un superbe jardin ainsi qu'un potager. Les arbres, plantes et fleurs sont très diversifiés. Des visites ludiques sous forme de jeux de piste sur la faune et la flore sont proposées d'avril à octobre sur réservation, une dégustation des produits du jardins vous est également proposé sur place. A proximité du chemin de Saint-Jacques de Compostelle. Ce jardin est labellisé une feuille d'or par la société horticole de gironde.



La Toison Douce

+33 5 56 65 32 74 +33 6 03 50 78
73#+33 6 38 02 50 50

Lieu-dit Jeandelèse

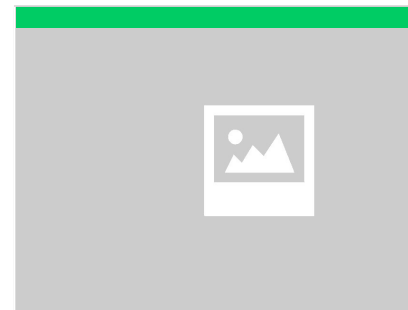
<https://www.laine-mohair.com>

1.5 km
AILLAS



2

A proximité de Langon et Bazas, cette ferme bazadaise de plus de 300 ans se consacre à l'élevage de chèvres angora. La chèvrerie est installée dans l'ancien séchoir à tabac. Venez visiter la chèvrerie, la salle de tonte et découvrir les particularités de la chèvre angora. Pour les groupes, un film vidéo présente la transformation du mohair (20 mn). A la boutique, vous trouverez un choix de produits finis en laine mohair (écharpes, pulls, chaussettes, couvertures, plaids, etc ...).



Domaine Le Herre

+33 6 75 13 24 59
Lieu-dit Le Herre

2.6 km
AILLAS



3

A Aillas, la Domaine Le Herre vous accueille au milieu d'une prairie de 18 hectares, à 5 minutes de la sortie autoroutière La Reole. Dans cet environnement privilégié, votre réception de mariage prendra des allures champêtre chic. Laissez-vous immerger et partagez des moments inoubliables lors de votre séjour en compagnie de vos proches. Le Domaine Le Herre a ouvert ses portes début d'été 2022. La salle peut recevoir jusqu'à 170 personnes assises tout en bénéficiant d'une piste de danse. Pour les plus petits, une salle annexe de 45 m² est disponible jusqu'à 19 personnes. Egalement de nombreux couchages sur place : chambres, gîtes, dortoir et une suite pour les mariés. Pour loger plus de 60 personnes.



Boucle vélo n°11 Aillas

+33 5 56 61 13 55

<https://www.entredeuxmers.com/accueil>

AILLAS



1

Profitez d'une jolie balade à vélo pour découvrir les alentours et la campagne d'Aillas et de Savignac.

Mes recommandations (suite)

Activités et Loisirs

Découvrir l'Entre-deux-Mers

OFFICE DE TOURISME ENTRE-DEUX-MERS
WWW.ENTREDEUXMERS.COM



ENTRE-DEUX-MERS
TOURISME



Sentier botanique de Monco

+33 5 56 65 76 30 +33 6 82 73 46
60

Monco

<http://amis-orchidees-auros.fr>

6.2 km
📍 AUROS



A 500 mètres du village d'Auros, un chemin de 1,5 km serpente à travers une forêt de genévriers, sur un sol argilo-calcaire exposé vers le sud. Une quinzaine d'espèces d'orchidées sauvages poussent sur cette pelouse sèche et fait l'originalité du site. Le sentier de découverte mérite un détour au printemps et au début de l'été. Une aire de pique-nique est aménagée au départ du sentier.



Lac de Brouqueyran

+33 5 56 65 47 53

D125 Basque de la Gauouache

7.5 km
📍 BROUQUEYRAN



Lieu de balade bucolique, le lac offre un cadre remarquable quant à la diversité de sa flore et de sa faune. Un circuit de randonnée, emprunté par les randonneurs et les pèlerins de Compostelle, en fait découvrir ses beautés.



Mes recommandations (suite)

Activités et Loisirs

Découvrir l'Entre-deux-Mers

OFFICE DE TOURISME ENTRE-DEUX-MERS
WWW.ENTREDEUXMERS.COM



ENTRE-DEUX-MERS
TOURISME

